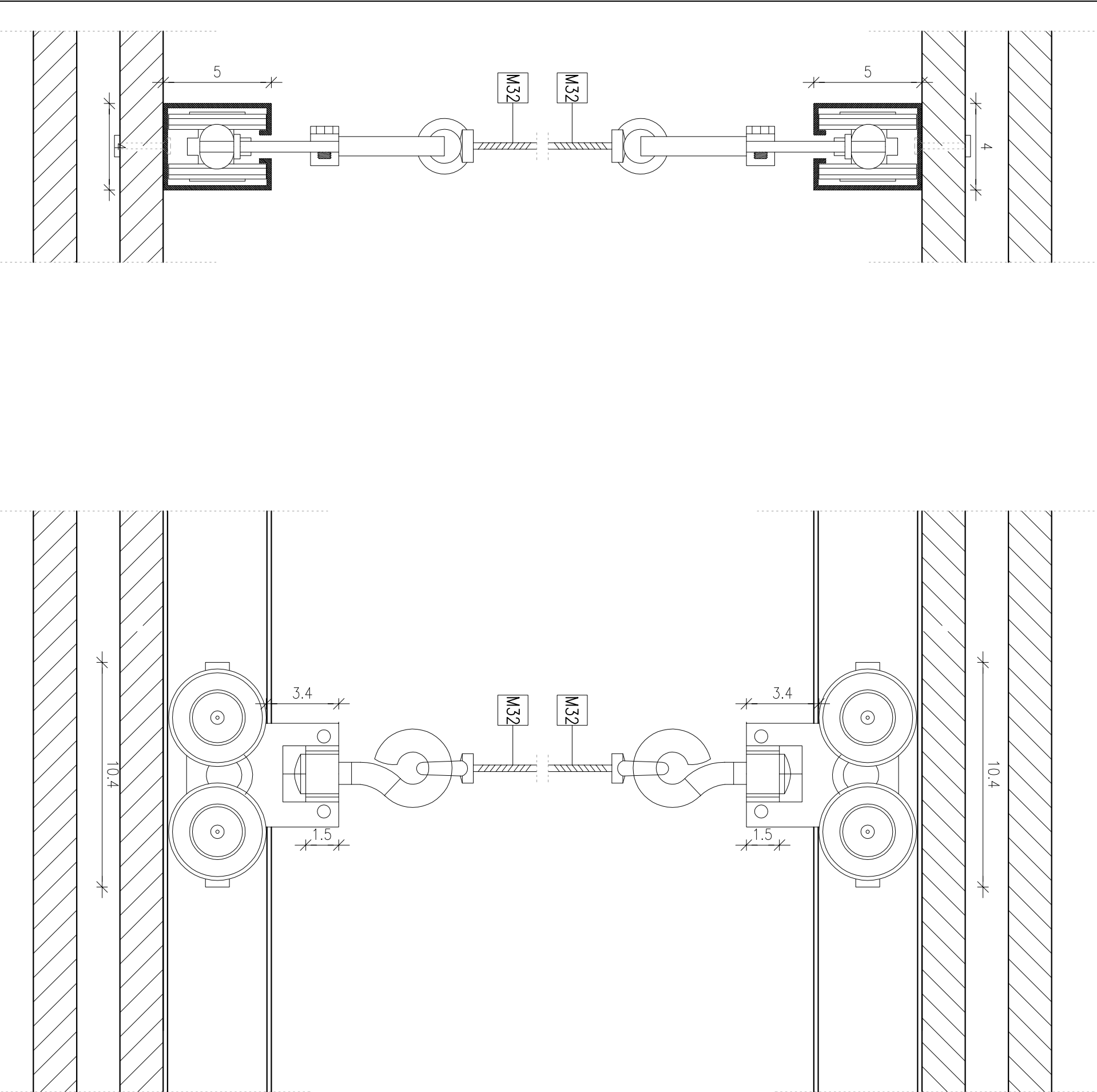


SYSTEM LINKOWY PRZESUWNY

- malowany proszkowo kolor RAL 9003
- lico stalowa \varnothing 3mm
- 2 koła nośne.
- łożysko kulkowe.
- żelowe odbojniki do zmniejszenia hałasu i amortyzacji
- produkt referencyjny : Systemy transportu jednoszynowego SPORTUB, producent: VALCOMP MANTION



<p>UWAGI:</p> <p>1. PRZED PRZYSTĄPIENIEM DO ROBÓT WYKONAWCA ZOBOWIĄZANY JEST SPRAWDZIĆ WSZYSTKIE WYMIARY NA BUDOWIE.</p> <p>2. WSTĘPIE ZMIANY, KTÓRE WYKONAWCA ZDECYDOWAŁ SIĘ WPROWADZIĆ, RÓWNIEŻ TE, KTÓRE SŁUŻĄ JEDYNE ZMIANIE TECHNOLOGII WYKONANIA, POWINNY BYĆ UZGODNIONE Z PROJEKTANTAMI.</p> <p>3. WSTĘPIE KOLORÓW PO PRZEDSTAWIENIU PRÓBKI DO AKCEPTACJI PRZEZ PROJEKTANTA.</p> <p>4. RYSUNKI WARSZTATOWE WSTĘPIEK ELEMENTÓW, PRAC WYKONCZYBOWYCH, KONIAŻĄCYCH ORAZ PROPOZYCJONOWYCH ROZWIĄZAŃ TECHNICZNYCH PRZEDSTAWIĆ DO AKCEPTACJI PROJEKTANTOM.</p> <p>5. WSTĘPIE PRAWA AUTORSKIE WŁEŻĄ DO PRACOWNI WWAA.</p>			
PROJEKT			
PROJEKT WYSTAWY STAŁEJ CENTRUM SCENOGRAFII			
POLSKIEJ W MUZEUM ŚLĄSKIM W KATOWICACH			
INWESTOR			
MUZEUM ŚLĄSKIE W KATOWICACH			
Faza			
PROJEKT PRZETARGOWY			
BRANŻA			
ARCHITEKTURA WNIĘTRZ			
WWAA Architekti			
UL. MIŃSKA 25 bud.44			
03-808 WARSZAWA			
www.wwaa.pl			
AUTORZY			
WWAA			
ZESPÓŁ PROJEKTOWY		nr uprawnień	PROJEKT / PRZETARG
mgr. art. Boris Kudlička		MA/021/12	
mgr. inż. arch. Marcin Mostafa			
mgr. inż. arch. Natalia Paszkowska			
mgr. inż. Mateusz Morisi			
mgr. inż. arch. Małgorzata Niedzielska			
lic. art. Aleksandra Gnieła			
ROZWIA	0	30.06.2013	skala 1:2
NADZORCA			
DETAL / ELEMENTY MECHANICZNE			
EKSPOZYTORÓW			
NUMER PROJEKTU			
AW.05.01.10b			